



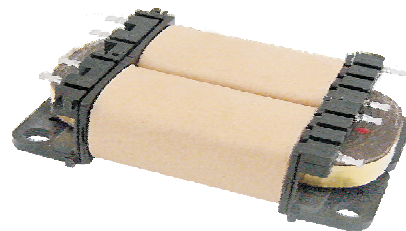
ТРАНСФОРМАТОРЫ ПИТАНИЯ

НА ВИТОМ МАГНИТОПРОВОДЕ

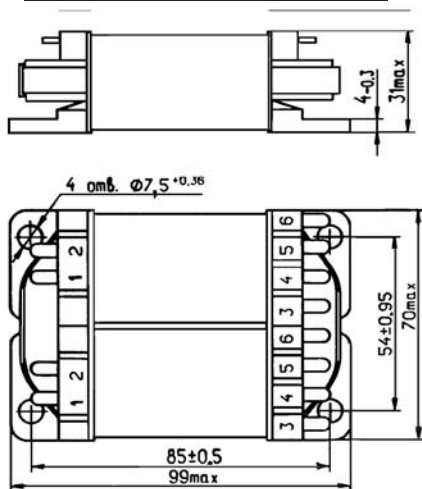
ЭЛЕКТРИЧЕСКИЕ ПАРАМЕТРЫ

- Входное напряжение 220±10%; 50Гц
- Электрическая прочность изоляции:
 - первичная-вторичная 4000В, 50Гц
 - первичная-магнитопровод 4000В, 50Гц
 - вторичная-вторичная 500В, 50Гц
 - вторичная-магнитопровод 500В, 50Гц
- Устойчивость при КЗ неустойчив
- Степень защиты от воздействия окружающей среды IP 00
- Класс труднотгорючести НВ или V-0
- Рабочая температура среды -10°C...+60°C
- Вид климатического исполнения - УХЛ 1.1
- Класс изоляции - В (130°C)
- t перегрева 60°C

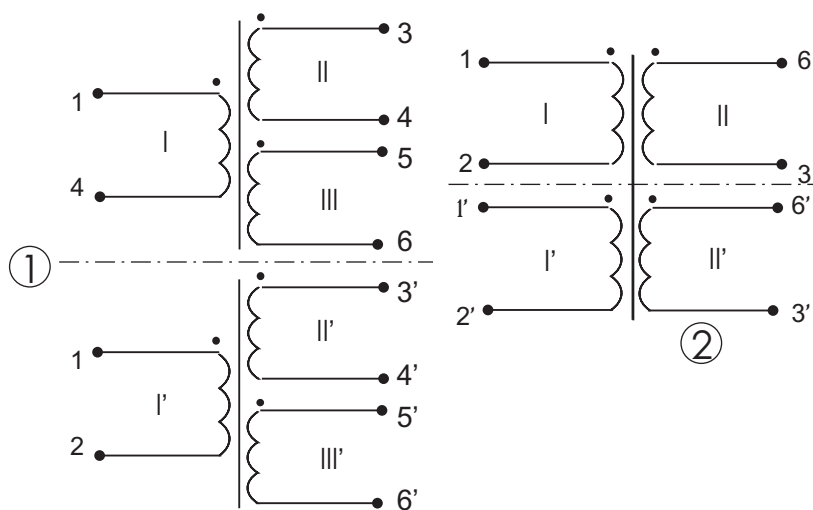
ТП30 22,0ВА



ГАБАРИТНЫЕ РАЗМЕРЫ



ЭЛЕКТРИЧЕСКИЕ СХЕМЫ



ОСНОВНЫЕ ПАРАМЕТРЫ ТРАНСФОРМАТОРОВ

Типономинал трансформатора	Тип магнитопровода	Напряжение вторичных обмоток в режиме номинальной нагрузки, В		Ток вторичных обмоток в режиме номинальной нагрузки, А		Габар. раз-ры, мм LxВxН	номер электр. схемы
1	2	3	4	5	6	7	8
Мощность 22,0 В А, масса 0,6 кг							
		II	III	II	III		
ТП 30-2	ПЛР	15,0/15,0		0,73/0,73		99 x 70 x 31	2
ТП 30-7	16x12,5	9,0/9,0	1,6/1,6	1,05/1,05	0,03/0,03		1
ТП 30-8		11,2		1,8			2
ТП 30-9		23,6/23,6		0,45/0,45			2
ТП 30-10		9,8		1,5			2

ОСНОВНЫЕ ПАРАМЕТРЫ ТИПОВ ТРАНСФОРМАТОРОВ НА ОСНОВЕ БАЗОВОЙ КОНСТРУКЦИИ

Типономинал трансформатора	Тип магнитопровода	Uвх В	Uвых x Iн В x А	Uвых x Iн В x А	Uвых x Iн В x А	Габар. раз-ры, мм L x B x H
1	2	3	4	5	6	7
Мощность 22,0 ВА, масса 0,6 кг						
			II	III		99 x 70 x 31
ТП30-659P	ПЛР	220				
ТП30-702P	16x12,5	220	7,5 x 1,0	7,5 x 1,0		
ТП30-706P		220	9 x 0,8	9 x 0,8	3 x 0,8	
ТП30-853P		220	8 x 0,2	8 x 0,2		

По ТЗ заказчика может быть рассчитан трансформатор питания с иными выходными характеристиками в пределах габаритной мощности.